

RESIDENCE LES ALPAGES DU CORBIER

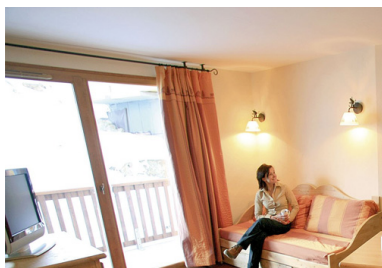
Station : Le Corbier

La résidence Les Alpes du Corbier, composée de 3 bâtiments, se situe à 500 m des commerces et à 200 m des pistes de ski. Balcon pour la plupart des appartements. A la fois "villageois" par sa situation et son ambiance chaleureuse et "contemporain" par ses infrastructures et sa configuration piétonne sécurisée, Le Corbier est un paradoxe envoûtant.



Photo(s) non contractuelle(s).

STUDIO 2 PERSONNES



Photo(s) non contractuelle(s).

STUDIO 4 PERSONNES



Photo(s) non contractuelle(s).

APPARTEMENT 2 PIÈCES 4 PERSONNES



Photo(s) non contractuelle(s).

APPARTEMENT 2 PIÈCES 4-5 PERSONNES



Photo(s) non contractuelle(s).

APPARTEMENT 2 PIÈCES CABINE 6 PERSONNES



Photo(s) non contractuelle(s).

APPARTEMENT 3 PIÈCES CABINE 8 PERSONNES



Photo(s) non contractuelle(s).

APPARTEMENT 4 PIÈCES CABINE 10 PERSONNES



Photo(s) non contractuelle(s).