

LES CHALETs DE LA FONTAINE

Station : Saint Jean d'Arves

Situés à moins de 200 m du télésiégi de La Chal et du centre du village, les Chalets de la Fontaine regroupent 11 petits chalets traditionnels en bois de 2 à 4 lodges pouvant accueillir chacun de 4 à 10 personnes. Les lodges de 37 m² à 65 m² comprennent tous une ou deux terrasses de 4 à 12 m², une cuisine équipée avec 4 plaques vitrocéramiques, un four-gril mixte micro-ondes, un lave-vaisselle, un réfrigérateur, salle de bains, WC, télévision satellite, casier à skis individuel. Sur place : boulangerie-viennoiserie, supérette, brasserie, restaurant à 50 m. Unique dans la station : une piscine couverte chauffée privée (12m x 6m) est à votre disposition près du hall d'accueil ainsi qu'un salon avec cheminée, deux saunas. Près des chalets : parking et commerces.



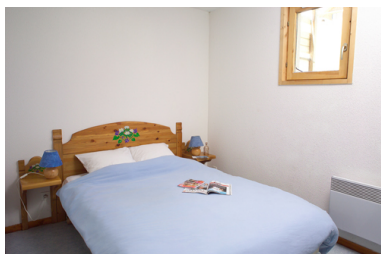
Photo(s) non contractuelle(s).

APPARTEMENT 2 PIÈCES 4-5 PERSONNES (DBQ)



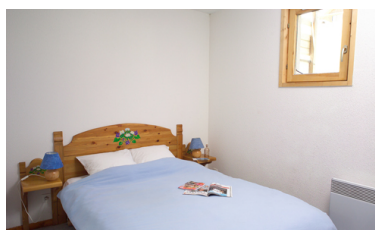
Photo(s) non contractuelle(s).

APPARTEMENT 2 PIÈCES CABINE 6 PERSONNES (DCF)



Photo(s) non contractuelle(s).

APPARTEMENT DUPLEX 4 PIÈCES 6-8 PERSONNES (DDF)



Photo(s) non contractuelle(s).

APPARTEMENT DUPLEX 4 PIÈCES 6-10 PERSONNES (DDQ)



Photo(s) non contractuelle(s).