

LA FONTAINE DU ROI

Station : Saint Jean d'Arves

Au coeur des Alpes, au pays des Sybelles, face aux superbes Aiguilles d'Arves, Saint Jean d'Arves offre des paysages incomparables de beauté tout en bénéficiant d'un ensoleillement exceptionnel. L'hiver, Saint Jean d'Arves allie le charme d'un village traditionnel préservé au plaisir de la glisse. Le domaine skiable « Grand Large », 120 kms de pistes, relie les stations du Corbier, de St Jean d'Arves, La Toussuire et des Bottières. Avec l'accès à St Sorlin d'Arves et St Colomban des Villards, le Super Grand Large totalise 225 km de ski varié dans des paysages superbes. Calme, air pur et détente qualifient la station qui propose aussi : sorties pédestres ou en raquettes à la découverte du patrimoine montagnard, ski de fond, baptêmes en parapente, initiation à la conduite de chiens de traîneau, des soirées « Contes et Légendes. » Vos enfants seront choyés au jardin des neiges et cours dispensés par l'E.S.F... La résidence est située au pied des pistes, à moins de 100 m du téléski de La Chal et du centre du village la toute nouvelle résidence La Fontaine du Roi 3* (en cours de classement) comprend huit chalets traditionnels en bois de 10 à 15 appartements pouvant accueillir de 4 à 12 personnes tous exposés sud, avec télévision satellite, parking pour chaque appartement. Sur place : boulangerie-viennoiserie, supérette, restaurant à 50 m. Unique dans la station : une piscine couverte chauffée privée (12m x 6m) est à votre disposition ainsi qu'un salon bar cheminée, deux saunas. Près des chalets : parking et commerces.



Photo(s) non contractuelle(s).

STUDIO 4 PERSONNES (BAT)

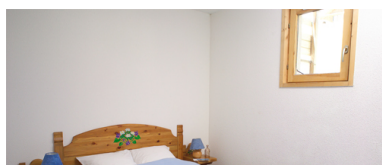
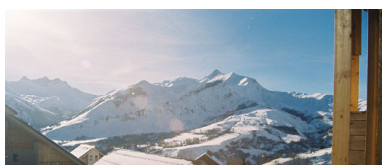
APPARTEMENT 2 PIÈCES 5 PERSONNES (BBQ)



Photo(s) non contractuelle(s).

APPARTEMENT 3 PIÈCES 6 PERSONNES (BCF)

APPARTEMENT 3 PIÈCES 7-8 PERSONNES (BCQ)



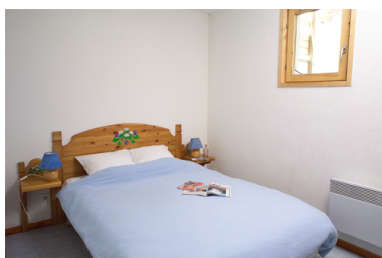
Photo(s) non contractuelle(s).

APPARTEMENT 3 PIÈCES COIN MONTAGNE 8 PERSONNES (BDF)



Photo(s) non contractuelle(s).

APPARTEMENT DUPLEX 5 PIÈCES 10-12 PERSONNES (BET)



Photo(s) non contractuelle(s).