

RESIDENCE DOMAINE DE LA VALLEE D'AX

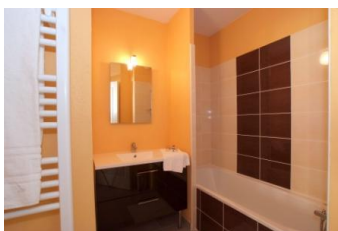
Station : Ax-Les-Thermes

Situé à Ax les Thermes dans la Vallée de l'Ariège aux portes de l'Espagne et d'Andorre, le Domaine de la Vallée d'Ax offre un cadre de villégiature exceptionnel. La résidence se compose de 5 grands chalets et séduit par son style typique des villages de montagne. Les appartements du Domaine de la Vallée d'Ax de 2 à 6 couchages sont entièrement équipés tout confort et des services de qualité sont proposés. Les remontées mécaniques se trouvent à environ 1 km.



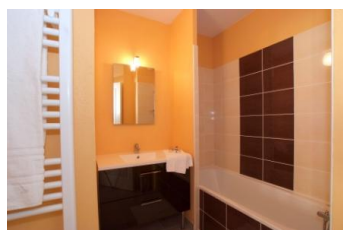
Photo(s) non contractuelle(s).

STUDIO 2 PERSONNES



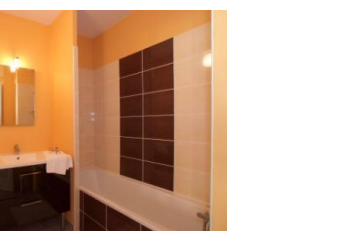
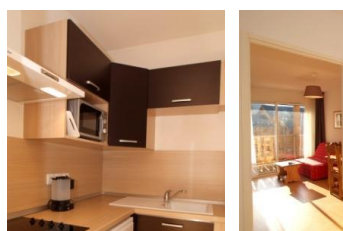
Photo(s) non contractuelle(s).

APPARTEMENT 2 PIÈCES 4 PERSONNES



Photo(s) non contractuelle(s).

APPARTEMENT 2 PIÈCES 6 PERSONNES



Photo(s) non contractuelle(s).