

LES CHALETS DU THABOR

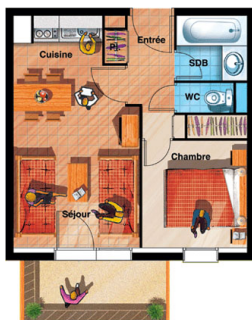
Station : Valfrejus

Les Chalets du Thabor, avec ascenseur, sont idéalement situés au pied des pistes et à 100 m du cœur principale de la station. Vous partirez "skis aux pieds" pour rejoindre le départ de la télécabine de Punta Bagna. A proximité immédiate des commerces : supérette, restaurants, tabac, journaux... Les Chalets intègrent de nombreux services gratuits : salle de musculation, gymnastique, sauna, buanderie...



Photo(s) non contractuelle(s).

APPARTEMENT 2 PIÈCES 4 PERSONNES (BBF)



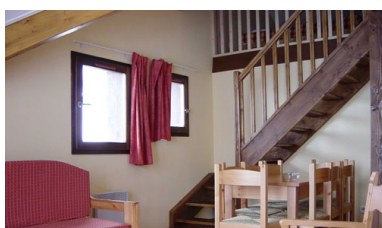
Photo(s) non contractuelle(s).

APPARTEMENT 2 PIÈCES CABINE 6 PERSONNES (BBT)



Photo(s) non contractuelle(s).

APPARTEMENT 3 PIÈCES 8 PERSONNES (BCT)



Photo(s) non contractuelle(s).