

CHALET LE TETRAS LYRE

Station : Les Menuires

Grand chalet de 10 appartements nouvellement construit au bord d'une piste de ski (départ et arrivée skis aux pieds) et à quelques mètres d'un télésiège, situé dans le Quartier Reberly 1850, 4 niveaux, exposition plein sud face à la montagne la Cime Caron avec très belle vue panoramique. En hiver, navettes gratuites jusqu'au centre de la station. Vous avez la possibilité de vous garer dans le quartier, à proximité du "Tétras Lyre". Commerces et services dans le quartier : superette, restaurants, bars, tabac-presse (cadeaux, souvenirs), médecins.



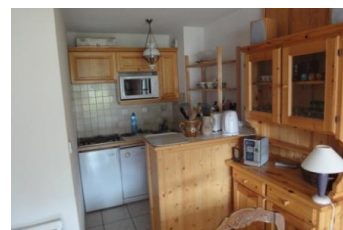
Photo(s) non contractuelle(s).

APPARTEMENT 2 PIÈCES CABINE 4-6 PERSONNES (8)



Photo(s) non contractuelle(s).

APPARTEMENT 2 PIÈCES CABINE 4-6 PERSONNES (5)



Photo(s) non contractuelle(s).

APPARTEMENT 3 PIÈCES 4-6 PERSONNES (2)



Photo(s) non contractuelle(s).

APPARTEMENT 3 PIÈCES 4-6 PERSONNES (4)



Photo(s) non contractuelle(s).

APPARTEMENT 3 PIÈCES CABINE 6-8 PERSONNES (3)



Photo(s) non contractuelle(s).

APPARTEMENT 4 PIÈCES MEZZANINE 8 PERSONNES (7)



Photo(s) non contractuelle(s).

APPARTEMENT 4 PIÈCES MEZZANINE 6-8 PERSONNES (9)



Photo(s) non contractuelle(s).